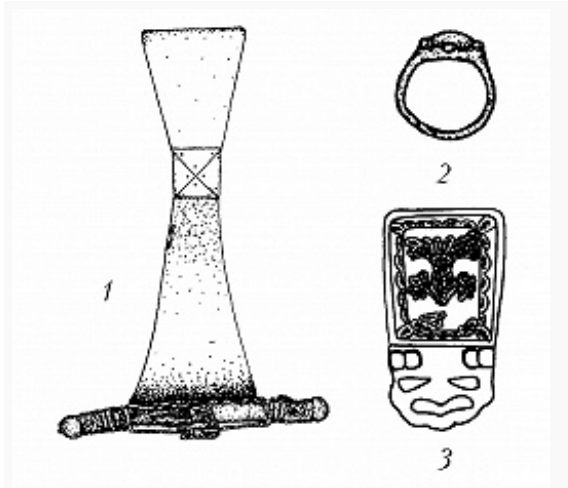


# САЛТОВСКИЙ АРХЕОЛОГИЧЕСКИЙ КОМПЛЕКС

Авторы: А. В. Комар



Находки из погребения 164Б Нетайловского могильника Салтовского археологического комплекса: 1 – фибула; 2 – перстень со стеклянной вставкой; 3 – накладка на ремень (по О. Ю. Жиронкин...

САЛТОВСКИЙ АРХЕОЛОГИЧЕСКИЙ КОМПЛЕКС (Верхнесалтовский комплекс), археологич. памятники 8–10 вв. на берегах Северского Донца у сёл Верхний Салтов и Металловка (Волчанский р-н Харьковской обл., Украина). Один из эталонов [салтово-маяцкой культуры](#). Раскопки с 1900 (В. А. Бабенко), с перерывами. На высоком правом берегу, на площади ок. 150 га, – городище с 2 линиями валов, цитаделью с каменными стенами; 3 селища; 4 могильника (раскопано более 1000 катакомб с двумя и более труположениями). Погребальный обряд и антропологич. данные позволяют соотносить жителей с [аланами](#). На левом берегу – Нетайловские селище и могильник (раскопано более 500

труположений в ямах); площадь св. 15 га. Соотносятся с группой тюрк. населения. На территории С. а. к. – Историко-археологич. музей-заповедник «Верхний Салтов».

## Литература

Лит.: Ляпушкин И. И. Памятники салтово-маяцкой культуры в бассейне р. Дона // *Материалы и исследования по археологии СССР*. 1958. № 62; Иченская О. В. Особенности погребального обряда и датировки некоторых участков Салтовского могильника // *Материалы по хронологии археологических памятников Украины*. К.,

1982; Степи Европы в эпоху средневековья. Донецк, 2009. Т. 7; Хоружая М. В. Исследования Верхне-Салтовского археологического комплекса: проблемы и перспективы // Древности. Хар., 2012. Вып. 11.